

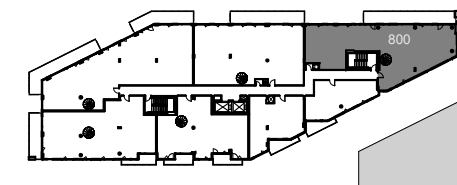
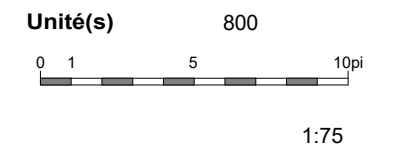
NOCA

PHASE 3 PENTHOUSE

TYPE D33

2042.84 ft² NIVEAU 8
72.62 ft² TOIT
2115.46 ft² TOTAL

- 1 Séjour - Salle à manger / Living room - Dining room
- 2 Chambre principale / Master bedroom
- 3 Chambre 2 / Bedroom 2
- 4 Chambre 3 / Bedroom 3
- 5 Cuisine / Kitchen
- 6 Salle de bain / Bathroom
- 7 Salle de bain / Bathroom
- 8 Salle d'eau / Powder room
- 9 Walk-in 1
- 10 Walk-in 2
- 11 Buanderie / Laundry
- 12 Rangement / Storage
- 13 Balcon / Balcony (323 pi²)
- 14 Terrasse / Terrace (581 pi²)



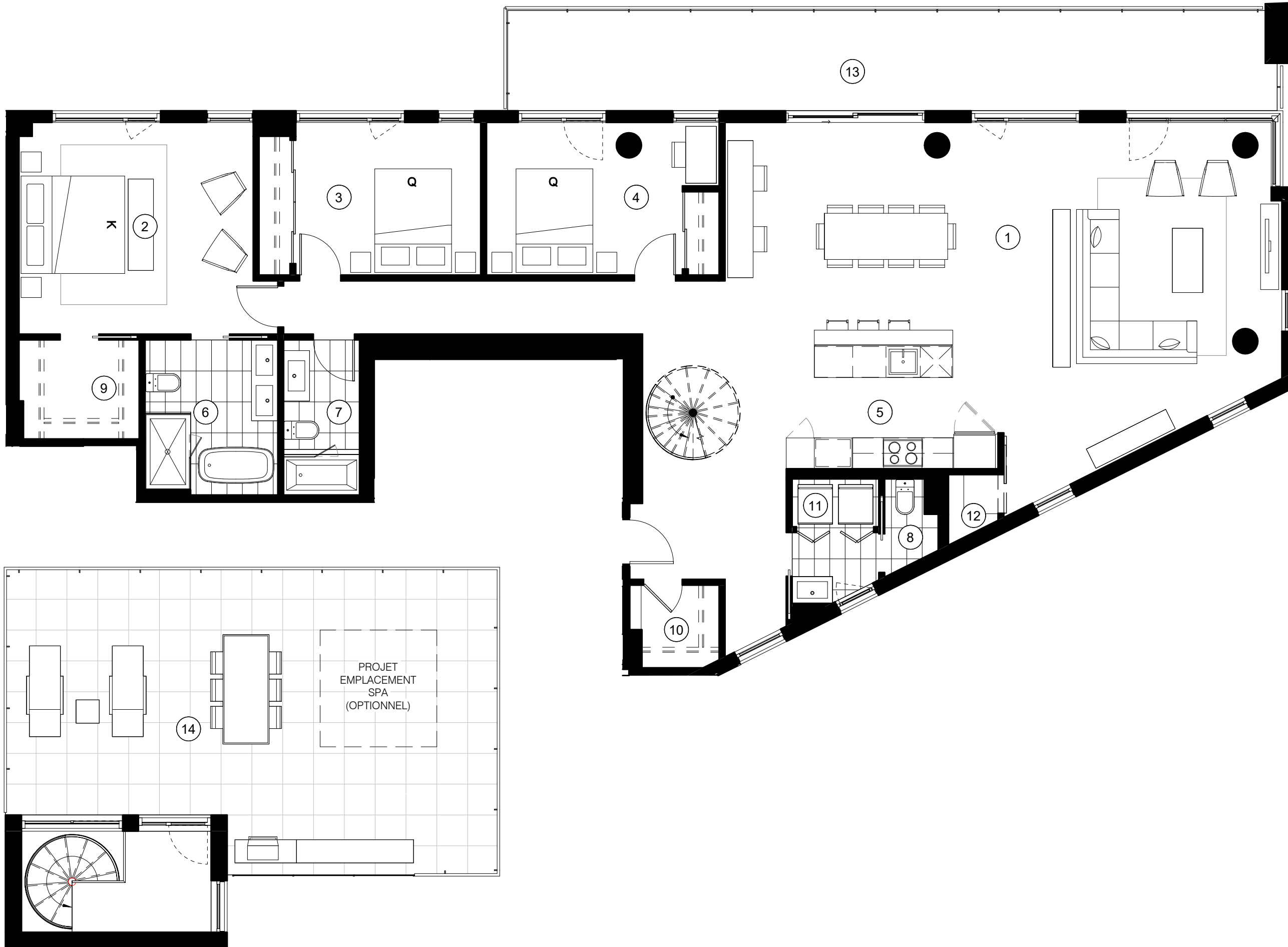
NOTE :

Les plans et dimensions sont préliminaires et peuvent être sujets à changement sans préavis. La superficie indiquée est brute, approximative et donnée à titre indicatif seulement.

Plans and dimensions are preliminary and subject to modifications without advanced notice. Specified gross area is approximate and information purpose only.

SIGNATURE: _____ DATE: _____

DevMcGill



PROJET
EMPLACEMENT
SPA
(OPTIONNEL)

2019-03-07

NOIR

Collection
par Dev McGill

NOCA Penthouses



CARACTÉRISTIQUES ET FINITION DU BÂTIMENT

EXTÉRIEUR DU BÂTIMENT

- Bâtiment au design contemporain proposant un assortiment de matériaux et de couleurs.
- Juliette, Balcon, semi-loggia, terrasse avec garde-corps en verre, si applicable tel que montré sur le plan.
- Revêtement de maçonnerie, de panneaux métalliques et de verre.
- Aménagement paysager sur l'ensemble du site.

STRUCTURE DU BÂTIMENT

- Structure de 8 étages en béton
- Mur inter-logement (séparant les unités les unes des autres) d'épaisseur double, avec deux rangs de placoplâtre sur chaque face, colombage métallique et vide d'air.
- Hauteur plancher plafond d'environ 10' pieds au rdc, sauf à des endroits précis où un faux-plafond de placoplâtre d'environ 8'-6" est nécessaire.

Hauteur plancher plafond d'environ 9 pieds du 2^{ème} au 7^{ème} étage, sauf à des endroits précis où un faux-plafond de placoplâtre est nécessaire - la hauteur sera d'environ 7 pieds 8 pouces à ces endroits.

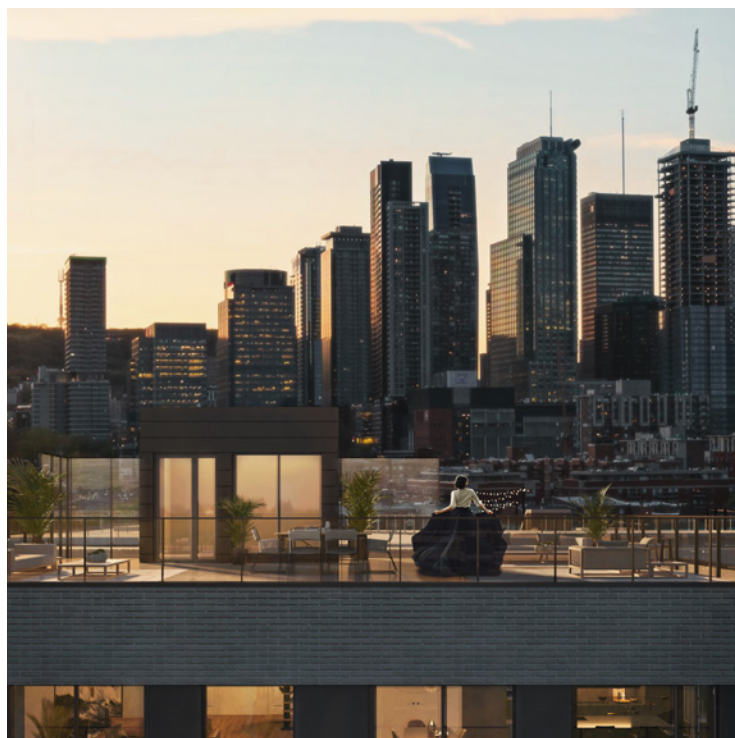
Hauteur plancher plafond d'environ 9 pieds 6 pouces au 8^{ème} étage, sauf à des endroits précis où un faux-plafond de placoplâtre est nécessaire - la hauteur sera d'environ 8 pieds 4 pouces à ces endroits.

Certains plafonds du 8^{ème} étage pourraient être recouvert de gypse pour créer une composition acoustique si cela s'avère nécessaire avec le positionnement des équipements au toit (unité d'apport d'Air frais, génératrice etc.).

Les faux-plafonds facilitent le positionnement des systèmes de mécanique et sont maintenus au strict minimum.

AIRES COMMUNES

- 2 ascenseurs.
- Entrée au design moderne.
- Système d'interphone à l'entrée pour communiquer avec les condos, système de caméra et de puce pour accéder aux espaces communs.
- Espaces communs localisés au sous-sol, gym, salle de sport multifonctionnelle, espace lounge avec cuisinette, salle de réunion.
- Piscine extérieure sur le toit (des phases 1 et 2) avec aire de BBQ.
- Carrelage de qualité dans le hall d'entrée et tapis dans les couloirs.



CARACTÉRISTIQUES ET FINITION DES UNITÉS INDIVIDUELLES

FINITION INTÉRIEURE

- Deux couches de peinture sur les murs intérieurs.
- Plinthes et moulures en MDF peint.
- Portes d'entrée de condo à âme pleine en masonite peint.
- Portes intérieures à âme vide en masonite peint.
- Portes de placard en masonite peint : portes à charnières, pivotantes ou coulissantes selon plan.
- Étagères de placard en grillage métallique avec pôle intégrée.
- Choix de finition intérieure créé par des professionnels en design d'intérieur (dans collection noir).
- Plafonds et certaines colonnes en béton brut exposé et faux-plafond de placoplâtre (voir la section structure du bâtiment).

SALON / SALLE À MANGER / CUISINE / COÏN REPOS / VESTIBULE / CORRIDORS ET CHAMBRE(S) À COUCHER

- Revêtement de sol en bois d'ingénierie et sous-couche à isolation acoustique. Finis upgrade et couleur selon sélection designer (dans collection noir).

CUISINE

- Ensemble d'armoires de marque Poggenpohl dans la sélection de la collection noir.
- Système de fermeture des tiroirs et portes à amortisseurs.
- Comptoirs de ¾ " d'épaisseur offerts dans un choix de quartz.
- Évier sous comptoir en acier inoxydable. Robinet design haut de gamme selon collection noir.
- Ensemble d'électroménagers de style européen de marque Miele (selon sélection du promoteur – voir fiche électros) comprenant réfrigérateur (de profondeur comptoir avec finition comme celle des armoires de la cuisine), four, plaque de cuisson, lave-vaisselle (avec plaque de finition comme celle des armoires de la cuisine), four à micro-ondes et hotte.
- Dosseret inclus (selon choix de finis sélectionnés).

SALLE DE BAIN DES MAÎTRES (ACCESSIBLE PAR LA CHAMBRE DES MAÎTRES)

- Vanité (simple ou double selon plan) de marque Wet Style dans la sélection de la collection noir. Robinetterie de lavabo haut de gamme selon collection noir.
- Vanité avec système de fermeture des tiroirs et/ou portes à amortisseurs.
- Bain en acrylique (jupe en céramique) selon plan
- Douche séparée à panneaux de verre trempé selon plan. Base de douche en céramique avec drain linéaire. La douche recevra une douche pluie.
- Carrelage de plancher de style contemporain (dans collection noir).
- Carrelage mural en pourtour de douche et pourtour de bain (dans collection noir). Un à deux rangs de carrelage au pourtour des baignoires (selon taille des tuiles) lorsqu'ils sont indépendants.
- Robinetterie de bain et/ou douche haut de gamme selon collection noir.
- Toilette de style contemporain à double chasse.

SALLE DE BAIN SECONDAIRE

- Armoires inférieures en thermoplastique de nouvelle génération au design contemporain.
- Meuble-lavabo simple ou double tel que montré sur le plan avec système de fermeture des tiroirs et/ou portes à amortisseurs.
- Bain/douche combiné avec jupe en acrylique à panneaux de verre trempé fixe ou ouvrant tel que plan.
- Douche séparée avec base acrylique à panneaux de verre trempé fixe ou ouvrant tel que plan.
- Bain indépendant avec podium en céramique.
- Carrelage mural et de plancher de style contemporain.
- Carrelage mural en pourtour de douche et pourtour de bain/douche combiné. Un à deux rangs de carrelage au pourtour des baignoires (selon taille des tuiles) lorsqu'ils sont indépendants.
- Toilette de style contemporain à double chasse.

ÉLECTRICITÉ, CHAUFFAGE ET CLIMATISATION, DIVERS

- Serrure d'entrée du condo contrôlable par téléphone intelligent (IOS et Android).
- Chauffage à plinthes électriques avec thermostats électroniques intelligents dans toutes les pièces (fonctionnant avec l'internet du client).
- Planchers chauffants dans la salle de bain des maîtres uniquement.
- Système de climatisation à évaporateur suspendu dans le plafond et gainé à travers tout le condo pour les unités de 2 et 3 chambres à coucher.
- Échangeur d'air individuel dans chaque condo.
- Sortie électrique fournie au plafond prête à accueillir votre luminaire dans la cuisine, la salle à manger et au-dessus de l'îlot dans certaines unités.
- Lumière sous les armoires de cuisines.
- Toutes les salles de bain ont une sortie électrique au plafond au-dessus du meuble-lavabo prête à accueillir votre luminaire.
- Prise contrôlée par interrupteur dans le salon.
- Une prise duplex avec USB prévue au comptoir de cuisine, et lorsqu'il y a un bureau.
- Une prise de téléphone dans l'espace bureau ou salon (s'il n'y a pas d'espace bureau).
- Sortie de câble coaxial pour le téléviseur dans le salon et les chambres.
- Les interrupteurs sont de type standard (Decora).
- Toutes les lumières au plafond sont contrôlées par des gradateurs.
- Tous les gradateurs, interrupteurs et prises électriques sont sans vis apparente.
- Système central d'eau chaude domestique.
- Prise électrique sur les balcons / terrasses.
- Conduite de gaz pour la cuisinière (en attente dans le mur arrière) et le barbecue extérieur (sur la terrasse au toit uniquement), sur un compteur commun.

CARACTÉRISTIQUES DURABLES

EFFICACITÉ ÉNERGÉTIQUE

- Vitrage minimisant les gains de chaleur solaire non désirés et la perte de chaleur.
- Gamme de systèmes et équipements mécaniques à haute efficacité dans le bâtiment.
- Mesurage de la consommation d'électricité par compteur dans chaque unité.
- Thermostats intelligents permettant la réduction de la consommation d'énergie.

QUALITÉ DE L'AIR INTÉRIEUR

- Revêtements de sol dur, faciles d'entretien pour éliminer la poussière et les allergènes
- Système de ventilation individuel introduisant de l'air frais dans chaque condo.

CONSIDÉRATIONS ENVIRONNEMENTALES

- Approche soucieuse de la gestion des déchets et de l'énergie dans la construction et la gestion du site.
- Toilettes à double chasse.
- Préférence pour les matériaux locaux en cas d'équivalence.
- Site à proximité du réseau de transport en commun et de transport alternatif.
- Collecte de matières recyclables et matières putrescibles dans le garage.
- Nombreux espaces verts.
- Stationnements sous-terrain.
- Diminution à 100% de la consommation de l'eau potable à des fins d'irrigation. L'eau de pluie et des toits sera récupérée pour l'irrigation du toit jardin. L'eau potable sera utilisée seulement en cas de pénurie de cette réserve.



- Matériel utilisé pour la toiture favorise la réduction des îlots de chaleur (toiture blanche).
- Vélo en libre-service
- Stationnement pour voiture électrique disponible dans le stationnement avec un extra - prêt à accueillir votre borne de recharge de voiture électrique (maximum de 7KW/heure, système non disponible pour les bornes de type « SuperCharger de Tesla »).

Toutes les dimensions, y compris la hauteur et l'aire des plafonds, s'il y a lieu, sont approximatives et sujettes à changement. La surface habitable réelle peut également différer de la surface de plancher. Les références aux types ou numéros de modèles correspondent aux modèles actuels des fabricants. Si ces types ou modèles changent, le Vendeur fournira un modèle équivalent que l'Acheteur sera tenu d'accepter. Le Vendeur est autorisé à substituer d'autres produits et matériaux à ceux mentionnés dans le présent devis ou décrits dans d'autres plans et spécifications fournis à l'Acheteur par le Vendeur, en autant que les produits et matériaux substitués soient de qualité égale ou supérieure à celle des produits cités ou fournis. L'Acheteur reconnaît que certains articles montrés dans l'unité modèle et le salon de présentation du Vendeur peuvent ne pas constituer des caractéristiques et finitions de série et peuvent être achetés (si disponibles) du Vendeur moyennant des frais supplémentaires. Le choix des caractéristiques et des finitions, lorsque l'Acheteur a la possibilité de choisir un modèle, un style ou une couleur, sera fait parmi les options de série prédéterminées par le vendeur.

Toutes les caractéristiques et finitions peuvent varier d'une unité à l'autre. Les prix et caractéristiques techniques sont sujets à changement sans préavis